



meine  
**AUSBILDUNG**

**LANDWIRTSCHAFT**



**Stiegerhof**

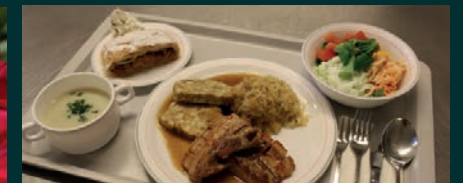
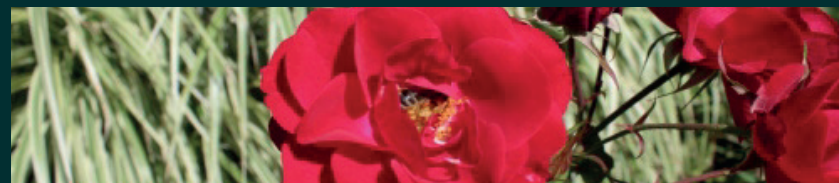
Landwirtschaftliche Fachschule

LAND  KÄRNTEN



# LANDWIRTSCHAFTLICHE FACHSCHULE

MEHR WISSEN + MEHR PRAXIS = MEHR BERUFSAUSSICHTEN



# das VORWORT



## **DER STIEGERHOF – NEUGIERIG AUF DIE ZUKUNFT**

**Unsere Schule ist eine Bildungseinrichtung für den ländlichen Raum. Wir richten uns an alle Jugendlichen, die ihre Zukunft selbst in die Hand nehmen und sich der Bedeutung des ländlichen Raumes bewusst sind. Mit der Arbeit an unserer Schule tragen wir gemeinsam dazu bei, dass unsere Lebensbasis und unsere Kulturlandschaft erhalten bleiben.**

**Einen landwirtschaftlichen Betrieb zu führen wird zur ganzheitlichen Aufgabe - und das lernst du bei uns. Der Persönlichkeitsbildung und der Entwicklung von Sozialkompetenz werden viel Bedeutung beigemessen. Mit Kooperationen, Netzwerken und gegenseitigen Respekt verstärken wir deine Entwicklung.**

**Nähere Infos zur Landwirtschaft am Stiegerhof unter**  
**[www.stiegerhof.at](http://www.stiegerhof.at)**

**Ihr DI Johannes Leitner**





die

# LANDWIRTSCHAFT

Die Landwirtschaft ist aus dem alltäglichen Leben nicht wegzudenken und umfasst ein umfassendes WISSEN und DENKEN

Unser Ziel ist die umfassende Ausbildung von der Allgemeinbildung über die theoretische und praktische Vertiefung im agrarischen Bereich, sowie das Vermitteln von betriebswirtschaftlichen Grundlagen.

## WIR ERWARTEN VON DIR:

- Selbständigkeit
- Teamfähigkeit
- Verantwortungsbewusstsein
- Korrekten Umgang mit Mensch und Tier



[www.stiegerhof.at](http://www.stiegerhof.at)

# Stiegerhof

Landwirtschaftliche Fachschule

LAND  KÄRNTEN





# meine PRAXIS IN DER SCHULE

**UNSER ZIEL IST ES, WEGWEISEND MIT DER NATUR ZU SEIN.**

**Wir wollen möglichen HofübernehmerInnen und landwirtschaftlich Interessierten eine Fachausbildung bieten, und damit den Zugang zur Arbeitswelt schaffen.**

**Zusätzlich verstärkt wird die Praxis durch ein 8-wöchiges Pflichtpraktikum. Dort erhalten die Schülerinnen einen Einblick ins Berufsleben.**



# das INTERNAT

[www.stiegerhof.at](http://www.stiegerhof.at)

Ist räumlich direkt mit dem Schulgebäude verbunden und liegt umgeben von Obstbäumen und Feldern mit Blick auf Villach.

## MÖGLICHKEITEN DES ZUSAMMENLEBENS

**G**eordneter Tagesablauf

**E**rlebnisse

**M**iteinander lernen

**E**ssen - vollwertige, regionale Verpflegung

**I**nteressantes erleben

**N**eue Freundschaften

**S**chulweg - kurz

**A**ktivitäten - Freizeit, Kultur

**M**usizieren



**MEHR WISSEN + MEHR PRAXIS = MEHR BERUFSAUSSICHTEN**



# der richtige KONTAKT

LEBENSÄRÄUME GESTALTEN.  
KULTURLANDSCHAFTEN ERHALTEN.  
VERANTWORTUNG ÜBERNEHMEN.

Landwirtschaftliche Fachschule Stiegerhof  
Stiegerhofstraße 20  
9585 Gödersdorf, Österreich  
Tel.: +43 4257 2402  
Fax: +43 4257 2402 24  
office@lfs-stiegerhof.ksn.at  
www.stiegerhof.at

**Stiegerhof**

Landwirtschaftliche Fachschule

LAND  KÄRNTEN